



MEMORIA 2017

UNIDAD DE COORDINACIÓN DEL PROGRAMA MARCO DE SALUD MENTAL

Según Decreto 167/2015, de 16 de septiembre, por el que se establece la estructura orgánica básica de los órganos de dirección y gestión del Servicio de Salud de Principado de Asturias, en su Artículo 17 a la Unidad de Coordinación del Programa Marco de Salud Mental (UCOSAM), con nivel orgánico equiparable a Servicio, le corresponde:

- a) La definición de objetivos asistenciales de los centros y servicios de la Red de Salud Mental, así como la coordinación, evaluación y control de los mismos.
- b) El desarrollo de todas aquellas acciones de coordinación intersectorial encaminadas a la rehabilitación y reinserción social y laboral.
- c) El impulso de las actividades de docencia en el marco de las políticas de formación especializada de la Red de Salud Mental.

Acciones desarrolladas 2017

- a) **La definición de objetivos asistenciales de los centros y servicios de la Red de Salud Mental, así como la coordinación, evaluación y control de los mismos.**

Actividad que se apoya en la Junta de Coordinación Técnico Asistencial de los SSM compuesta por los 7 Directores de AGC SM y 1 Coordinadora en funciones junto con la Unidad de Coordinación del Programa Marco de Salud Mental (UCOSAM) con el objetivo de Definir, Desarrollar y Evaluar los objetivos de la Red de SM, con 2 reuniones en el 2017 con sus correspondientes actas.

Y que referimos a los distintos programas de los que dispone la Red de SM:

- Programa Trastorno Mental Severo/Grave
- Programa Adicciones
- Programa Infanto-juvenil

Desarrollo y normalización en la Historia Clínica Electrónica.

- Se continúa con el desarrollo de la Hª Clínica Electrónica SELENE -MILLENNIUM.
- Se continúa la colaboración con la Dirección General de Planificación Sanitaria en su "Línea de normalización de cuidados" con la implantación de metodología enfermera en el área de Salud Mental y en la Estrategia de Enfermería para Asturias.
- Asistencia a reuniones como miembro del Comité Director de HCE en la Consejería de Sanidad.



Comisión de Calidad de RED de los Servicios de Salud Mental.

Compuesta por los 8 responsables de calidad de las áreas y la UCOSAM, con una frecuencia mensual de enero a septiembre.

Comisión Socio-Sanitaria.

Asistencia del Responsable de la UCOSAM como miembro de la comisión técnica a las reuniones de la Comisión Socio- Sanitaria.

Revisión del Plan de Salud Mental

Objetivo: nuevas aportaciones al Plan de Salud Mental 2015-2020.

- El 20.12.16, se realiza reunión con las Asociaciones de enfermos y familiares para la revisión del Plan de Salud Mental.
- El 17.01.17, se realiza reunión con Asociaciones Científicas para la revisión del Plan de Salud Mental.
- El 27.04.17 Se constituye la Comisión Técnica. Normalización de la Comisión.
- El 26.06.17 se reúne la Comisión Técnica para la Revisión del Plan de Salud Mental

En la reunión se considero conveniente la formación de varios grupos de trabajo distribuidos según los programas asistenciales existentes, con los miembros de la Comisión Técnica y profesionales de la Red de Salud Mental, se formaron 4 grupos de trabajo :

- Adicciones
- Infantil
- Trastornos Prevalentes
- TMS
- En diciembre de 2017 se cierra el proceso tras:
 - Revisión de las aportaciones.
 - Encuadre en las líneas estratégicas.
 - Elaboración de documento.

Coordinación Intersectorial Educación /Salud Mental / Servicios Sociales

Atención Temprana:

Necesidad de que exista un marco legal que regule la coordinación

Líneas de actuación y atención

Canales protocolizados de comunicación directa

Coordinación de los profesionales

Figura de coordinador o gestor de caso cuando confluyen dos o más sistemas

Interés en disponer de espacios formativos conjuntos

Reunión Interinstitucional



- Documento de Conclusiones Jornada enero 2017. Finalizado
- Documento de conclusiones Jornada de octubre 2017. En ejecución
- Firma Actas. Acuerdos

Proyecto de Consultas Telefónicas

Proyecto de Consultas telefónicas rápidas entre los Centros de Atención Primaria y los Centros de Salud Mental con el objetivo de:

Mejorar la asistencia a los pacientes, en todas las áreas sanitaria.

Mejorar la respuesta asistencial en rapidez y calidad al paciente desde la AP.

Resolver algunas intervenciones sin necesidad de derivar a SM para una mejor eficiencia de los recursos disponibles.

Mejorar el curso clínico de un determinado problema de salud con un seguimiento compartido del paciente entre los servicios de SM y AP.

Establecer una relación de confianza y mutuo apoyo colaborativo entre ambos niveles asistenciales

- Presentación resultados Área IV de 01-08-16 a 30-09-17
- Implantación todas áreas sanitarias en 2017

Proyecto Piloto implantación Psicólogos Clínicos en Atención Primaria

Se realiza la contratación de dos psicólogos clínicos, uno con ubicación en el Centro de Salud de la Ería en Oviedo y otro en el Centro de Salud de Montevil en Gijón. Los objetivos que se persiguen son:

Dar accesibilidad y continuidad al usuario a psicoterapias individuales y grupales en su mismo Centro de Salud.

Reducir el consumo de psicofármacos.

Reducir la derivación para psicoterapias desde Atención Primaria a Salud Mental.

Se ha realizado memoria de sus actividades en 2017 disponible en ASTURSALUD con resultados muy positivos

Protocolo de Detección y Manejo de Caso en Personas con Riesgo de Suicidio

- **Objetivos:**
 - Incrementar la detección precoz de los pacientes con ideación /planificación/ comportamiento suicida en los servicios sanitarios.
 - Establecer un abordaje terapéutico multidisciplinar reglado que homogenice la atención clínica durante al menos un año de seguimiento de pacientes en riesgo de suicidio.
 - Disminuir la tentativa y la mortalidad por suicidio asociado a causas clínicas.

En revisión el último borrador.



Pendiente de implementar los formularios en HCE y la formación a profesionales.

Protocolo de Contención de Pacientes

- **Objetivos:**

- Definir y establecer las condiciones de aplicación de la contención como recurso terapéutico, de cara a reducir la variabilidad en la práctica clínica del personal sanitario.
- Garantizar la seguridad del propio paciente y la de terceras personas.
- Prevenir daños al entorno.
- Prevenir complicaciones que se deriven de su uso.
- Evitar alteraciones en el plan terapéutico propio o del resto de pacientes (retirada de vías, sondas, caídas...)

En revisión el último borrador. Pendiente de implementar los formularios en HCE. Pendiente de aprobación

b) El desarrollo de todas aquellas acciones de coordinación intersectorial encaminada a la rehabilitación y reinserción social y laboral

- Consejería de Sanidad
- Consejería de Servicios y Derechos Sociales
- Comisión Interinstitucional Salud mental, Educación y Servicios Sociales
- Fundación Asturiana de Atención a Personas con Discapacidad (FASAD)
- Colaboración con Fundaciones y tejido asociativo

La Unidad de Coordinación de Salud Mental, durante el ejercicio 2017, ha colaborado con las Fundaciones y Asociaciones abajo relacionadas mediante la financiación a través de la concesión de diversas subvenciones a Programas Asistenciales destinados a las siguientes áreas de actuación: Trastorno Mental Severo (en adelante TMS), Adicciones, Socio-ocupacionales, Infanto-Juvenil.

- Fundación Asturiana de Atención a Personas con Discapacidad
- Fundación Siloé
- Cáritas, La Santina
- Proyecto Hombre
- Asociación de Familiares y Enfermos Mentales de Asturias. (AFESA)
- Hierbabuena: Asociación para la Salud Mental.
- Recuerdas
- Barataria



- Asociación Niños del Silencio (ADANSI) - Autismo.
- Asociación Síndrome de Asperger.
- Asociación Bipolares de Asturias.

Proyecto con la Fundación Vinjoy

Propuesta de "Convenio de colaboración entre el Servicio de Salud del Principado de Asturias y la Fundación Padre Vinjoy de la Sagrada Familia"

Proyecto Armonía -intervención socioeducativa para la autonomía personal, social y laboral con jóvenes con problemática grave (trastornos graves/severos) de salud mental.

Pendiente de aprobación y firma del Convenio.

Protocolo FASAD

- **Gestión de pisos de inserción social con los siguientes objetivos:**

- La autonomía y autodeterminación del usuario/a.
- La participación social y/o comunitaria, fomentando el papel activo de la persona, su voluntariedad, su intervención en la elección de recursos y su participación en actividades.
- El fortalecimiento de hábitos básicos de las personas incluidas en el programa de apoyo.
- La cobertura de las necesidades que no pueden ser atendidas por las personas afectadas.
- La atención terapéutica.
- La cooperación institucional desde los distintos niveles del sistema y en toda su distribución territorial, entre los diferentes servicios sociales y de salud, de forma que se permita la gestión mas adecuada de los recursos aportados y la sostenibilidad del servicio.

- Firmado

Colaboración en actos organizados por Asociaciones de pacientes y familiares de salud mental.

Responsables de UCOSAM mantuvieron reuniones con AFESA, HIERBABUENA, Equitación Positiva.... colaborando en reuniones para la mejora de la atención a los enfermos mentales y actos deportivos y conmemorativos.



c) El impulso de las actividades de docencia en el marco de las políticas de formación especializada de la Red de Salud Mental.

DOCENCIA POSTGRADO:

La Unidad Docente Multidisciplinar de Salud Mental (UDMSM) está Integrada en la Red de Unidades Docentes que dependen de la Dirección General de Planificación Sanitaria, la UDMSM asume la coordinación tanto para la organización del cronograma de rotaciones, como para actividades formativas o en desarrollo de la normativa en cuanto a funcionamiento de Unidades Docentes, acreditación de tutores etc.,

Docentes: 64 profesionales de los servicios sanitarios y 10 profesionales de otras administraciones

Tutores:

Los tutores acreditados por especialidad queda de la siguiente manera: TUTORES MIR 52, TUTORES PIR: 22 y TUTORES EIR 63

Residentes

En la Unidad Docente Multiprofesional de Salud Mental se forman residentes de tres especialidades sanitarias: Psiquiatría, con un total de 15, Psicología Clínica con 20 y Enfermería de Salud Mental 16 residentes.

COMISIÓN DE FORMACIÓN CONTINUADA DE RED DE SM

Composición. - 8 Responsables de formación en las Áreas de Gestión Clínica, la Jefe de Estudios de la UDMSM y el Responsable de la UCOSAM.

La Comisión se reúne con una periodicidad mensual.

Objetivos. -

- Proponer, para su aprobación en la Comisión, el Programa anual de Formación .
- Gestionar el Programa de Formación anual aprobado.
- Realizar la evaluación anual del desarrollo del Programa.
- Ejecutar todas aquellas acciones acordadas en el ámbito de la Comisión dentro de las competencias otorgadas a la misma.
- Gestionar, de acuerdo con las normas establecidas los recursos docentes en lo referente a la Formación Continuada

Se propone formación acreditada a través del IAAP.



Sesiones Monográficas de periodicidad mensual en el HUCA (2017)

TITULO SESIÓN	Nº ASISTENTES
Criterios de evaluación y derivación en SM para una intervención en cirugía bariátrica y calidad de vida post intervención	64
Hierbabuena: ya conocen la teoría, ahora les contaremos la realidad	58
Litio: Indicaciones psiquiátricas, farmacovigilancia y secundarismos renales	56
Los equipos de intervención técnica de apoyo a la familia en Asturias (EITAF): las intervenciones sociales en casos de desprotección infantil desde la capacitación familiar	55
Programa "Housing First" en el área de Avilés	66
Programas de Atención Continuada de Psicólogos Interno residentes	46
Protocolo de desescalado verbal	51
Trastorno Bipolar : Historia y evolución del concepto	46

- Continúa funcionamiento de la Biblioteca de los Servicios de Salud Mental Rodríguez Lafora. Con bibliotecario presencial 1 día a la semana en la biblioteca y virtual el resto de los días para las solicitudes de los profesionales de los Servicios de Salud Mental.

Otra Formación a profesionales:

- **Presentación del documento sobre TEA (Trastornos del Espectro Autista) para pediatras de Atención Primaria.** Impartidas por el Grupo TEA de la Unidad de Coordinación Programa Marco Salud Mental:
 - 15 febrero de 2017 Área IV . Hospital Monte Naranco
 - 21 febrero de 2017 Área V. Centro de Salud del Llano
 - 22 febrero de 2017 Área III . Hospital Universitario San Agustín
- **II Jornada Intersectorial Salud Mental, Educación, Servicios Sociales (26/27.01.17)**
- **III Jornada Intersectorial Salud Mental, Educación, Servicios Sociales (26/27.10.17)**

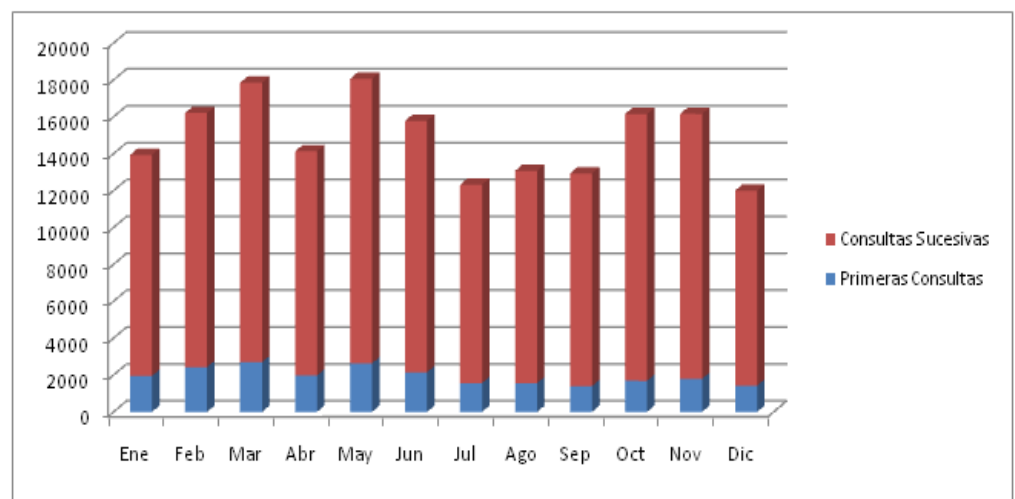


ACTIVIDAD ASISTENCIAL 2017

CENTROS DE SALUD MENTAL- ATENCIÓN AMBULATORIA

	Ene	Feb	Mar	Abr	May	Jun	Jul	Ago	Sep	Oct	Nov	Dic	TOTAL
Primeras Consultas	1952	2429	2700	1975	2630	2143	1558	1559	1399	1685	1790	1422	23242
Consultas Sucesivas	11984	13780	15149	12157	15432	13641	10762	11511	11535	14470	14369	10576	155366
Sucesivas Enfermería	5324	5585	6417	5502	6448	5915	5433	5365	5354	5869	5698	4873	67783
Total Consultas	19260	21794	24266	19634	24510	21699	17753	18435	18288	22024	21857	16871	246391
Consultas Preferentes	481	566	665	520	688	532	372	419	407	423	461	425	5959
Consultas Fuera del Centro	35	19	39	37	45	73	55	33	34	81	60	38	549
Nº Pacientes	14542	16166	17394	14562	17700	15853	12990	13316	13584	16198	16220	12884	58561
Primeras desde AP	1426	1813	2065	1460	1951	1530	1118	1180	1089	1369	1509	1206	17716
Relación Sucesivas \ Primeras	8,87	7,97	7,99	8,94	8,32	9,13	10,39	10,82	12,07	12,07	11,21	10,86	9,60
Población de referencia (TSI)	1033813	1033813	1033813	1033813	1033813	1033813	1033813	1033813	1033813	1033813	1033813	1033813	1033813
Tasa de Incidencia * 1000 hab.	1,89	2,35	2,61	1,91	2,54	2,07	1,51	1,51	1,35	1,63	1,73	1,38	22,48
Tasa de Prevalencia * 1000 hab.	14,07	15,64	16,83	14,09	17,12	15,33	12,57	12,88	13,14	15,67	15,69	12,46	56,65
Tasa de Frecuentación * 1000 hab.	18,63	21,08	23,47	18,99	23,71	20,99	17,17	17,83	17,69	21,30	21,14	16,32	238,33
Media Contacto por Usuario	1,32	1,35	1,40	1,35	1,38	1,37	1,37	1,38	1,35	1,36	1,35	1,31	4,21

EVOLUCIÓN ANUAL PRIMERAS / CONSULTAS SUCESIVAS

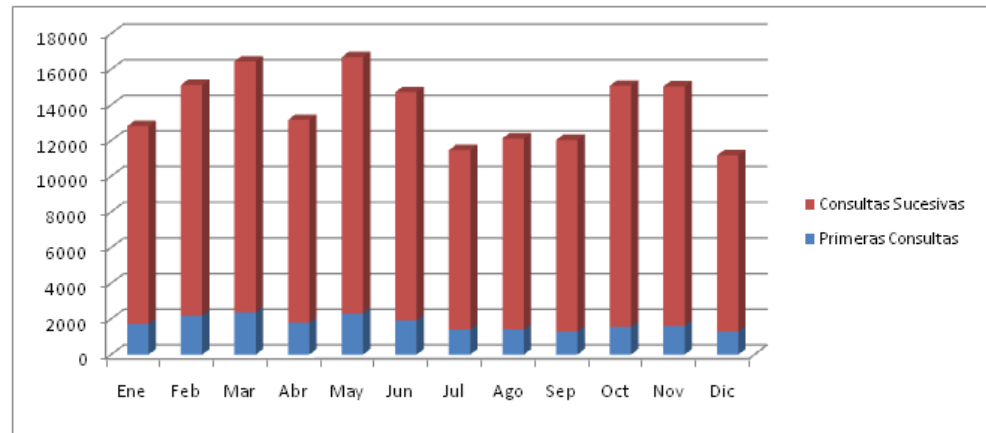




CENTROS DE SALUD MENTAL - ATENCIÓN AMBULATORIA - ADULTOS

	Ene	Feb	Mar	Abr	May	Jun	Jul	Ago	Sep	Oct	Nov	Dic	TOTAL
Primeras Consultas	1723	2180	2363	1784	2313	1916	1409	1411	1286	1540	1618	1293	20836
Consultas Sucesivas	11086	12939	14075	11373	14364	12799	10052	10713	10749	13531	13415	9873	144969
Sucesivas Enfermería	5093	5244	6083	5211	6108	5643	5231	5177	5120	5571	5403	4644	64528
Total Consultas	17902	20363	22521	18368	22785	20358	16692	17301	17155	20642	20436	15810	230333
Consultas Preferentes	449	529	617	481	631	484	357	397	386	396	433	398	5558
Consultas Fuera del Centro	35	19	38	37	44	72	55	33	34	80	60	38	545
Nº Pacientes	13520	15151	16134	13621	16456	14873	12161	12488	12716	15163	15162	12050	54884
Primeras desde AP	1212	1584	1756	1285	1667	1323	998	1075	1006	1259	1368	1094	15627
Relación Sucesivas \ Primeras	9,39	8,34	8,53	9,30	8,85	9,63	10,85	11,26	12,34	12,40	11,63	11,23	10,05
Población de referencia (TSI)	921100	921100	921100	921100	921100	921100	921100	921100	921100	921100	921100	921100	921100
Tasa de Incidencia * 1000 hab.	1,87	2,37	2,57	1,94	2,51	2,08	1,53	1,53	1,40	1,67	1,76	1,40	22,62
Tasa de Prevalencia * 1000 hab.	14,68	16,45	17,52	14,79	17,87	16,15	13,20	13,56	13,81	16,46	16,46	13,08	59,59
Tasa de Frecuentación * 1000 hab.	19,44	22,11	24,45	19,94	24,74	22,10	18,12	18,78	18,62	22,41	22,19	17,16	250,06
Media Contacto por Usuario	1,32	1,34	1,40	1,35	1,38	1,37	1,37	1,39	1,35	1,36	1,35	1,31	4,20

EVOLUCIÓN ANUAL PRIMERAS / CONSULTAS SUCESIVAS



CENTROS DE SALUD MENTAL ADULTOS - ATENCIÓN AMBULATORIA DESAGREGADO POR GRUPO DIAGNÓSTICO

Año Atención 2017

Grupo Diagnóstico	Primeras Consultas	Consultas Sucesivas	Sucesivas Enfermería	Total Consultas	Consultas Preferentes	Consultas Fuera del Centro	Nº Pacientes	% Dx
EJE III	1754	5823	1370	8947	378	6	2768	5,02
F00-F09	304	1936	296	2536	77	17	927	1,68
F10	762	5814	5251	11827	244	11	1935	3,51
F11-F19	552	5911	9450	15913	174	11	1811	3,28
F20-F29	266	14080	17955	32301	100	166	3562	6,46
F30-F39	1826	27407	5283	34516	531	63	9561	17,33
F40-F48	5912	39297	5401	50610	1417	24	16336	29,60
F50	171	1747	538	2456	51	5	486	0,88
F51-F59	187	703	81	971	23	1	369	0,67
F60-F69	635	8600	4314	13549	220	17	2572	4,66
F70-F79	137	2181	1539	3857	32	187	803	1,46
F80-F99	314	3230	390	3934	46	6	840	1,52
OTROS	33	204	26	263	15	0	64	0,12
#	7730	25039	10883	43652	2198	28	13148	23,83
Resultado total	20583	141972	62777	225332	5506	542	55182	100,00



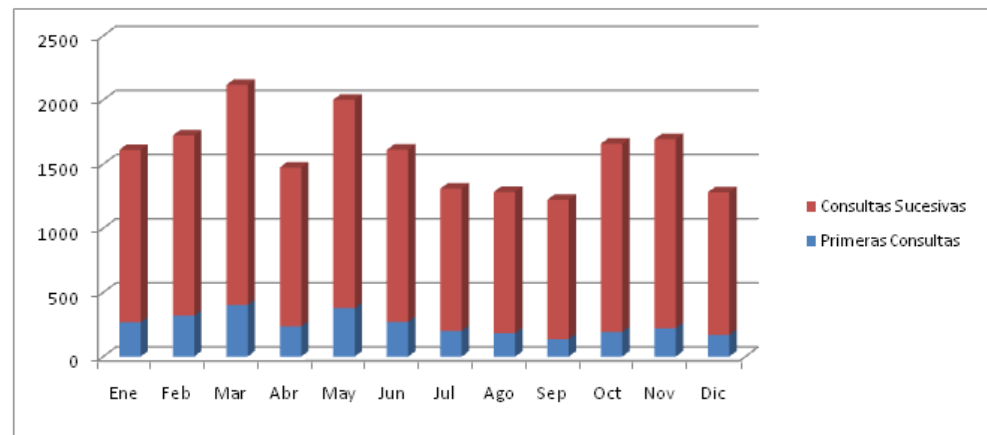
SERVICIO DE SALUD
DEL PRINCIPADO DE ASTURIAS

DIRECCIÓN DE ATENCIÓN Y EVALUACIÓN SANIATRÍA
Unidad de Coordinación del Programa Marco de Salud Mental

CENTROS DE SALUD MENTAL- ATENCIÓN AMBULATORIA- INFANTO-JUVENIL

	Ene	Feb	Mar	Abr	May	Jun	Jul	Ago	Sep	Oct	Nov	Dic	TOTAL
Primeras Consultas	267	319	402	235	377	271	200	183	137	193	222	169	2975
Consultas Sucesivas	1344	1404	1715	1239	1625	1341	1109	1101	1085	1466	1472	1112	16013
Sucesivas Enfermería	357	485	475	409	480	397	267	197	314	396	388	315	4480
Total Consultas	1968	2208	2592	1883	2482	2009	1576	1481	1536	2055	2082	1596	23468
Consultas Preferentes	41	45	61	53	65	58	21	24	27	36	43	35	509
Consultas Fuera del Centro	0	0	1	0	2	1	0	0	0	2	1	0	7
Nº Pacientes	1454	1539	1813	1399	1760	1459	1237	1136	1200	1530	1540	1258	5189
Primeras desde AP	246	289	372	212	334	245	162	129	97	152	184	149	2571
Relación Sucesivas \ Primeras	6,37	5,92	5,45	7,01	5,58	6,41	6,88	7,09	10,21	9,65	8,38	8,44	6,89
Población de referencia (TSI)	112713	112713	112713	112713	112713	112713	112713	112713	112713	112713	112713	112713	1352556
Tasa de Incidencia * 1000 hab.	2,37	2,83	3,57	2,08	3,34	2,40	1,77	1,62	1,22	1,71	1,97	1,50	2,20
Tasa de Prevalencia * 1000 hab.	12,90	13,65	16,09	12,41	15,61	12,94	10,97	10,08	10,65	13,57	13,66	11,16	3,84
Tasa de Frecuentación * 1000 hab.	17,46	19,59	23,00	16,71	22,02	17,82	13,98	13,14	13,63	18,23	18,47	14,16	17,35
Media Contacto por Usuario	1,35	1,43	1,43	1,35	1,41	1,38	1,27	1,30	1,28	1,34	1,35	1,27	4,52

EVOLUCIÓN ANUAL PRIMERAS / CONSULTAS SUCESIVAS



CENTROS DE SALUD MENTAL INFANTIL - ATENCIÓN AMBULATORIA DESAGREGADO POR GRUPO DIAGNÓSTICO

Año Atención 2017

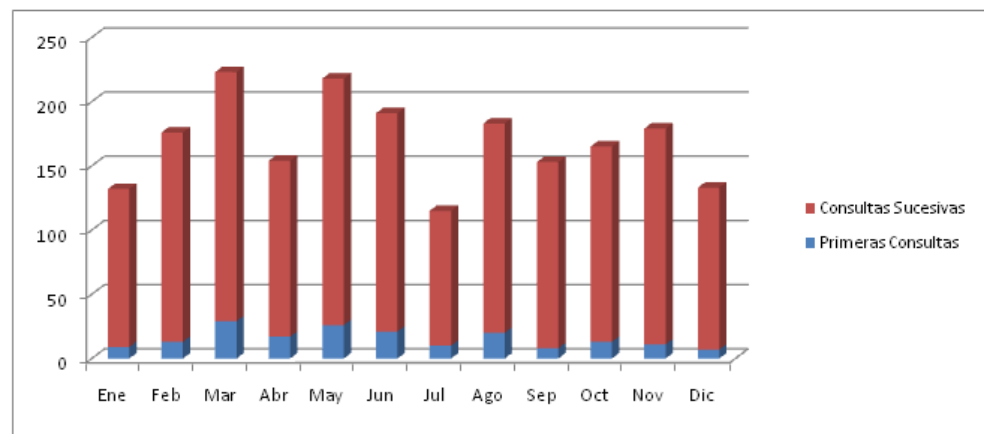
Grupo Diagnóstico		Primeras Consultas	Consultas Sucesivas	Sucesivas Enfermería	Total Consultas	Consultas Preferentes	Nº Pacientes	% Dx
EJE III	EJE III	495	2521	720	3736	73	713	18,35
F00-F09	T.MENTALES ORGÁNICOS	1	22	0	23	0	7	0,18
F11-F19	OTRAS TOXICOMANÍAS	1	2	2	5	0	2	0,05
F20-F29	ESQUIZOFRENIA	1	47	17	65	0	7	0,18
F30-F39	T.DEL HUMOR	4	187	50	241	5	20	0,51
F40-F48	T.NEURÓTICOS	134	710	243	1087	26	220	5,66
F50	T.C.ALIMENTARIA	13	91	30	134	12	17	0,44
F51-F59	T.C.DISFUNCIÓN FISIO	15	58	39	112	1	18	0,46
F60-F69	T.PERSONALIDAD	7	74	35	116	6	18	0,46
F70-F79	RETRASO MENTAL	6	99	25	130	0	23	0,59
F80-F99	OTROS PROCESOS	414	5324	1571	7309	71	1141	29,36
OTROS	OTROS	2	1	0	3	0	1	0,03
#	Sin asignar	1566	4200	1635	7401	255	1699	43,72
Resultado total		2659	13336	4367	20362	449	3886	100,00



CENTROS DE SALUD MENTAL- ATENCIÓN AMBULATORIA TRASTORNOS DE LA CONDUCTA ALIMENTARIA

	Ene	Feb	Mar	Abr	May	Jun	Jul	Ago	Sep	Oct	Nov	Dic	TOTAL
Primeras Consultas	9	13	29	17	26	21	10	20	8	13	11	7	184
Consultas Sucesivas	123	163	194	137	192	170	105	163	145	152	168	126	1838
Sucesivas Enfermería	39	40	56	35	59	52	48	47	45	49	54	44	568
Total Consultas	171	216	279	189	277	243	163	230	198	214	233	177	2590
Consultas Preferentes	4	2	10	8	13	7		7		5	3	4	63
Consultas Fuera del Centro			1			1				2	1		5
Nº Pacientes	125	150	186	134	176	159	110	147	130	143	148	114	503
Primeras desde AP	3	8	16	12	20	12	8	12	4	10	7	4	116
Relación Sucesivas \ Primeras	18,00	15,62	8,62	10,12	9,65	10,57	15,30	10,50	23,75	15,46	20,18	24,29	13,08
Población de referencia (TSI)	1033813	1033813	1033813	1033813	1033813	1033813	1033813	1033813	1033813	1033813	1033813	1033813	1033813
Tasa de Incidencia * 1000 hab.	0,01	0,01	0,03	0,02	0,03	0,02	0,01	0,02	0,01	0,01	0,01	0,01	0,18
Tasa de Prevalencia * 1000 hab.	0,12	0,15	0,18	0,13	0,17	0,15	0,11	0,14	0,13	0,14	0,14	0,11	0,49
Tasa de Frecuentación * 1000 hab.	0,17	0,21	0,27	0,18	0,27	0,24	0,16	0,22	0,19	0,21	0,23	0,17	2,51
Media Contacto por Usuario	1,37	1,44	1,50	1,41	1,57	1,53	1,48	1,56	1,52	1,50	1,57	1,55	5,15

EVOLUCIÓN ANUAL PRIMERAS / CONSULTAS SUCESIVAS



CENTROS DE SALUD MENTAL- ATENCIÓN AMBULATORIA ATENCIÓN PSICOSOCIAL A LA MUJER

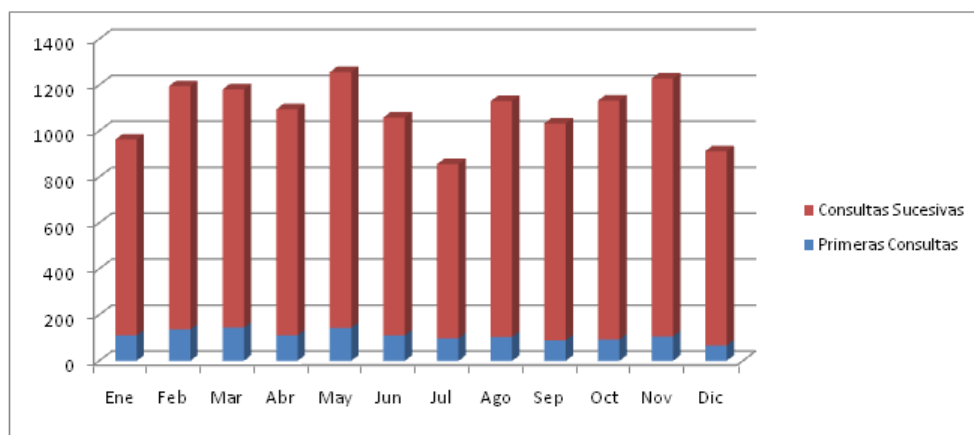
	Área III	Área IV	Área V	Total
Primeras Consultas	82	64	56	202
Consultas Sucesivas	621	384	372	1377
Total Consultas	703	448	428	1579
Nº Pacientes	188	124	103	415



CENTROS DE SALUD MENTAL- ATENCIÓN AMBULATORIA - ADULTOS OTRAS TOXICOMANÍAS, ALCOHOLISMO

	Ene	Feb	Mar	Abr	May	Jun	Jul	Ago	Sep	Oct	Nov	Dic	TOTAL
Primeras Consultas	110	136	145	111	144	111	98	104	90	92	106	67	1314
Consultas Sucesivas	853	1059	1036	983	1112	948	758	1026	943	1040	1122	845	11725
Sucesivas Enfermería	1141	1238	1387	1119	1286	1262	1197	1267	1182	1387	1253	982	14701
Total Consultas	2104	2433	2568	2213	2542	2321	2053	2397	2215	2519	2481	1894	27740
Consultas Preferentes	33	43	50	37	50	25	32	36	22	38	28	24	418
Consultas Fuera del Centro	2	2		3		3	2	1		1	7	1	22
Nº Pacientes	1280	1400	1424	1339	1467	1338	1182	1273	1302	1344	1412	1212	3725
Primeras desde AP	73	87	94	76	103	69	65	76	62	72	88	53	918
Relación Sucesivas \ Primeras	18,13	16,89	16,71	18,94	16,65	19,91	19,95	22,05	23,61	26,38	22,41	27,27	20,11
Población de referencia (TSI)	921100	921100	921100	921100	921100	921100	921100	921100	921100	921100	921100	921100	921100
Tasa de Incidencia * 1000 hab.	0,12	0,15	0,16	0,12	0,16	0,12	0,11	0,11	0,10	0,10	0,12	0,07	1,43
Tasa de Prevalencia * 1000 hab.	1,39	1,52	1,55	1,45	1,59	1,45	1,28	1,38	1,41	1,46	1,53	1,32	4,04
Tasa de Frecuentación * 1000 hab.	2,28	2,64	2,79	2,40	2,76	2,52	2,23	2,60	2,40	2,73	2,69	2,06	30,12
Media Contacto por Usuario	1,64	1,74	1,80	1,65	1,73	1,73	1,74	1,88	1,70	1,87	1,76	1,56	7,45

EVOLUCIÓN ANUAL PRIMERAS / CONSULTAS SUCESIVAS



CENTROS DE SALUD MENTAL- ATENCIÓN AMBULATORIA DERIVACIÓN DE PACIENTES A COMUNIDADES TERAPÉUTICAS CONCERTADAS

	APTAS	ARAI S	PROYECTO HOMBRE	SPIRAL	LA SANTINA	TOTAL
Propuestas	41	82	60	89	52	324
Ingresos	31	48	49	61	46	235
No Ingresos	27	34	17	31	14	123
Altas	31	45	28	66	40	210
Usuarios	48	62	52	88	58	308

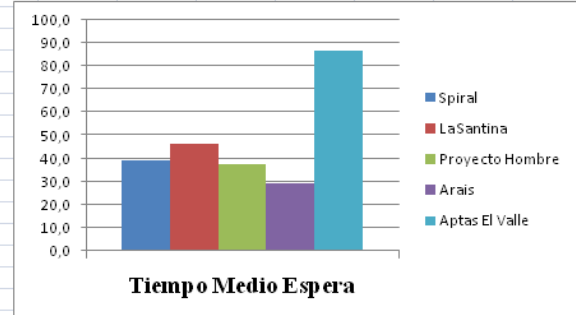
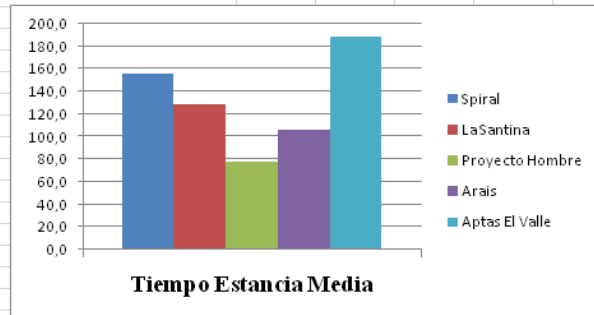


SERVICIO DE SALUD
DEL PRINCIPADO DE ASTURIAS

DIRECCIÓN DE ATENCIÓN Y EVALUACIÓN SANIATRIA
Unidad de Coordinación del Programa Marco de Salud Mental

ESTANCIA MEDIA Y ESPERA MEDIA DE PACIENTES DERIVADOS A CCTT

	Ene	Feb	Mar	Abr	May	Jun	Jul	Ago	Sep	Oct	Nov	Dic	TOTAL
Tiempo Medio Espera													
Spiral	22,0	20,7	30,9	31,7	81,0	82,7	55,2	30,1	44,0	16,8	15,0	23,7	39,3
La Santina	72,0	75,3	36,7	55,5	41,3	35,2	38,0	48,2	43,8	30,3	36,0	40,7	46,3
Proyecto Hombre	35,0	21,4	24,9	47,0	33,6	23,0	70,6	47,8	26,0	24,8	27,3	44,0	37,4
Arais	13,0	27,0	43,0	20,0	23,5	20,2	38,7	12,2	13,0	34,8	37,4	41,3	29,3
Aptas El Valle	43,0	144,7	158,0	168,5	129,0	101,0	107,5	30,0	30,0	14,5	7,5	48,0	86,9
Tiempo Estancia Media													
Spiral	47,7	2,0	166,6	301,0	289,7	166,4	342,3	146,3	166,0	101,5	56,0	128,6	155,9
La Santina	131,3		117,3	182,0	133,0	96,0	93,0	181,3	103,9	179,0	128,5	183,0	128,6
Proyecto Hombre	25,0		37,0	71,3	64,2		133,3	48,0	56,6	49,0		229,0	77,4
Arais		122,5	129,3	124,3	237,5	82,9	44,8	88,2		96,5	178,5	65,6	105,9
Aptas El Valle	253,4	183,5	180,7	343,7		47,5	231,5	120,0	148,3	164,0	23,0	328,0	188,7



CONSULTAS POR DIAGNÓSTICO

Centro



CENTROS DE SALUD MENTAL - ATENCIÓN AMBULATORIA DESAGREGADO POR GRUPO DIAGNÓSTICO

Año Atención 2017

	Primera Consultas	Consultas Sucesivas	Sucesivas Enfermeras	Total Consultas	Consultas Preferentes	Consultas Fuera del	Nº Pacientes	% Dx	
ASTURIAS									
F20-F29	ESQUIZOFRENIA	266	14089	17957	32312	100	166	3563	6,084
F30-F39	T.DEL HUMOR	1826	27463	5286	34575	531	63	9564	16,332
F40-F48	T.NEURÓTICOS	5924	39396	5438	50758	1418	24	16363	27,942
Resultado total diagn		23242	155366	67783	246391	5959	549	58561	100%



ESTRUCTURAS INTERMEDIAS

Año Atención		2017												TOTAL
Area Sanitaria		1												TOTAL
ATENCIÓN DE DÍA														TOTAL
	Ene	Feb	Mar	Abr	May	Jun	Jul	Ago	Sep	Oct	Nov	Dic	TOTAL	
Nº Ingresos	0	0	4	0	1	0	1	0	0	0	1	0	7	
Nº Altas	0	1	4	1	0	0	1	1	0	0	0	1	9	
Estancia Media	0,00	317,00	268,25	479,00	0,00	0,00	3141,00	357,00	0,00	0,00	0,00	144,00	612,33	
Nº Pacientes Atendidos	22	22	25	21	21	21	22	21	20	20	21	21	27	
Tipo de Alta														TOTAL
	Ene	Feb	Mar	Abr	May	Jun	Jul	Ago	Sep	Oct	Nov	Dic	TOTAL	
FIN DE ASISTENCIA			2	1			1	1				1	6	
EXITUS			1										1	
TRASLADO A OTRO HOS.		1											1	
HOSPITALIZACIÓN			1										1	
Resultado total		1	4	1			1	1				1	9	
ATENCIÓN 24 HORAS														TOTAL
	Ene	Feb	Mar	Abr	May	Jun	Jul	Ago	Sep	Oct	Nov	Dic	TOTAL	
Nº Ingresos	4	0	4	3	4	3	3	3	0	4	1	1	30	
Nº Altas	2	2	5	0	3	4	1	2	0	5	2	2	28	
Estancia Media	112,50	69,50	434,20	0,00	36,33	47,75	4,00	44,50	0,00	111,80	18,50	142,00	136,00	
Nº Pacientes Atendidos	8	8	10	8	11	12	11	12	11	13	11	10	28	
Tipo de Alta														TOTAL
	Ene	Feb	Mar	Abr	May	Jun	Jul	Ago	Sep	Oct	Nov	Dic	TOTAL	
FIN DE ASISTENCIA		2	4		1	3		2		2		1	15	
ALTA VOLUNTARIA						1	1				2		4	
TRASLADO A OTRO HOSPITAL	1									1		1	3	
HOSPITALIZACIÓN	1		1		2					2			6	
Resultado total	2	2	5		3	4	1	2		5	2	2	28	

UNIDAD DE HOSPITALIZACIÓN PSIQUIÁTRICA

Año Atención		2017												TOTAL
Area Sanitaria		3												TOTAL
UNIDAD DE HOSPITALIZACIÓN PSIQUIÁTRICA														TOTAL
	Ene	Feb	Mar	Abr	May	Jun	Jul	Ago	Sep	Oct	Nov	Dic	TOTAL	
Nº Ingresos	32	20	37	30	36	22	24	34	25	31	28	16	335	
Nº Altas	27	23	36	31	34	21	24	35	25	36	24	19	335	
Estancia Media	15,04	18,78	19,39	14,68	16,76	19,14	19,13	23,60	16,36	15,00	20,42	18,95	18,05	
Pacientes atendidos	45	38	51	45	48	40	42	52	43	47	39	31	267	
Tipo de Ingreso														TOTAL
	Ene	Feb	Mar	Abr	May	Jun	Jul	Ago	Sep	Oct	Nov	Dic	TOTAL	
Programado	11	5	9	8	10	7	6	11	4	5	3	2	81	
Urgente	21	15	28	22	26	15	18	23	21	26	25	14	254	
Resultado total	32	20	37	30	36	22	24	34	25	31	28	16	335	
Tipo de Alta														TOTAL
	Ene	Feb	Mar	Abr	May	Jun	Jul	Ago	Sep	Oct	Nov	Dic	TOTAL	
EXITUS	0	0	0	0	0	0	0	0	0	0	0	1	1	
DOMICILIO	23	20	29	24	29	19	18	25	23	26	21	15	272	
ALTA VOLUNTARIA	0	0	1	0	2	0	0	2	1	1	0	2	9	
TRASLADO A OTRO HOSPITAL	0	0	0	0	0	0	1	2	1	0	3	0	7	
TRASLADO A CENTRO HOSPITALARI	4	3	6	7	3	2	5	6	0	9	0	1	46	
Resultado total	27	23	36	31	34	21	24	35	25	36	24	19	335	



SERVICIO DE SALUD
DEL PRINCIPADO DE ASTURIAS

ESTRUCTURAS INTERMEDIAS													
Año Atención	2017												
Area Sanitaria	3												
ATENCIÓN DE DÍA													
	Ene	Feb	Mar	Abr	May	Jun	Jul	Ago	Sep	Oct	Nov	Dic	TOTAL
Nº Ingresos	4	4	5	3	4	3	3	1	6	3	4	0	40
Nº Altas	5	6	4	4	3	3	3	4	5	5	2	1	45
Estancia Media	338,80	804,17	327,00	130,50	172,00	164,33	1007,33	291,25	313,80	95,40	188,50	3298,00	428,13
Nº Pacientes Atendidos	63	63	62	60	61	60	60	58	60	58	57	55	86
Tipo de Alta													
	Ene	Feb	Mar	Abr	May	Jun	Jul	Ago	Sep	Oct	Nov	Dic	TOTAL
FIN DE ASISTENCIA	3	2	1	1	1	1	2	3	3	1	1		19
ALTA VOLUNTARIA		2	2	1		1			1	3			10
HOSPITALIZACIÓN	2	2	1	2	2	1	1	1	1	1	1	1	16
Resultado total	5	6	4	4	3	3	3	4	5	5	2	1	45
ATENCIÓN 24 HORAS													
	Ene	Feb	Mar	Abr	May	Jun	Jul	Ago	Sep	Oct	Nov	Dic	TOTAL
Nº Ingresos	2	5	3	5	2	6	3	5	1	5	0	2	39
Nº Altas	2	5	5	5	2	3	5	3	5	0	0	2	37
Estancia Media	29,50	46,20	476,40	22,80	1.490,00	40,33	54,80	46,33	35,80	0,00	0,00	23,00	176,35
Nº Pacientes Atendidos	14	14	15	15	12	16	16	15	14	14	14	16	33
Tipo de Alta													
	Ene	Feb	Mar	Abr	May	Jun	Jul	Ago	Sep	Oct	Nov	Dic	TOTAL
FIN DE ASISTENCIA	2	2	2	3		2	3	1	4			2	21
ALTA VOLUNTARIA						1							1
TRASLADO A OTRO HOSPITAL			1		1								2
HOSPITALIZACIÓN		3	2	2	1		2	2	1				13
Resultado total	2	5	5	5	2	3	5	3	5			2	37



SERVICIO DE SALUD
DEL PRINCIPADO DE ASTURIAS

DIRECCIÓN DE ATENCIÓN Y EVALUACIÓN SANIATRÍA
Unidad de Coordinación del Programa Marco de Salud Mental

ESTRUCTURAS INTERMEDIAS - C.T.I. LA CORREDORÍA

Año Atención		2017											
Area Sanitaria		4											
ATENCIÓN DE DÍA													
	Ene	Feb	Mar	Abr	May	Jun	Jul	Ago	Sep	Oct	Nov	Dic	TOTAL
Nº Ingresos	2	20	5	2	3	8	7	2	6	1	1	0	57
Nº Altas	3	2	1	2	1	0	3	1	0	3	2	0	18
Estancia Media	0,00	0,00	0,00	0,00	0,00	0,00	0,00	0,00	0,00	0,00	0,00	0,00	0,00
Nº Pacientes Atendidos	36	53	56	57	58	65	72	71	76	77	75	73	90
Tipo de Alta													
	Ene	Feb	Mar	Abr	May	Jun	Jul	Ago	Sep	Oct	Nov	Dic	TOTAL
Sin asignar	3	2	1	2	1		3	1		3	2		18
Resultado total	3	2	1	2	1		3	1		3	2		18
ATENCIÓN 24 HORAS													
	Ene	Feb	Mar	Abr	May	Jun	Jul	Ago	Sep	Oct	Nov	Dic	TOTAL
Nº Ingresos	6	5	7	7	2	8	5	7	6	3	4	5	65
Nº Altas	4	6	10	5	5	6	7	4	5	3	2	8	65
Estancia Media	54,00	131,00	52,90	139,40	44,00	47,67	35,43	27,00	109,20	20,00	196,50	222,13	90,25
Nº Pacientes Atendidos	21	23	24	21	18	21	20	20	22	20	21	24	70
Tipo de Alta													
	Ene	Feb	Mar	Abr	May	Jun	Jul	Ago	Sep	Oct	Nov	Dic	TOTAL
DOMICILIO	1	6	8	5	5	4	7	3	3	2	2	6	52
ALTA VOLUNTARIA	3		2			1						1	7
TRASLADO A OTRO HOSPITAL						1		1	1	1			4
TRASLADO A CENTRO HOSPITALARIO												1	1
Sin asignar									1				1
Resultado total	4	6	10	5	5	6	7	4	5	3	2	8	65

ESTRUCTURAS INTERMEDIAS - UNIDAD RESIDENCIAL MERES

Año Atención		2017											
Area Sanitaria		4											
ATENCIÓN 24 HORAS													
	Ene	Feb	Mar	Abr	May	Jun	Jul	Ago	Sep	Oct	Nov	Dic	TOTAL
Nº Ingresos	0	3	1	0	2	0	2	0	0	0	0	1	9
Nº Altas	0	0	0	1	1	0	0	0	0	1	1	1	5
Estancia Media	0,00	0,00	0,00	26,00	456,00	0,00	0,00	0,00	0,00	101,00	128,00	454,00	233,00
Nº Pacientes Atendidos	9	12	13	13	14	13	15	15	15	15	14	14	18
Tipo de Alta													
	Ene	Feb	Mar	Abr	May	Jun	Jul	Ago	Sep	Oct	Nov	Dic	TOTAL
DOMICILIO										1	1	1	3
TRASLADO A CENTRO HO				1	1								2
Resultado total				1	1					1	1	1	5



ESTRUCTURAS INTERMEDIAS - CRPS SAN LÁZARO													
Año Atención	2017												
Area Sanitaria	4												
ATENCIÓN DE DÍA													
	Ene	Feb	Mar	Abr	May	Jun	Jul	Ago	Sep	Oct	Nov	Dic	TOTAL
Nº Ingresos	2	4	1	0	2	1	0	0	0	1	1	0	12
Nº Altas	0	0	0	1	1	3	1	0	3	1	0	1	11
Estancia Media	0,00	0,00	0,00	0,00	0,00	0,00	0,00	0,00	0,00	0,00	0,00	0,00	0,00
Nº Pacientes Atendidos	35	39	40	40	41	41	39	38	38	36	36	36	47
Tipo de Alta													
	Ene	Feb	Mar	Abr	May	Jun	Jul	Ago	Sep	Oct	Nov	Dic	TOTAL
Sin asignar				1	1	3	1		3	1			11
Resultado total				1	1	3	1		3	1			11
ATENCIÓN 24 HORAS													
	Ene	Feb	Mar	Abr	May	Jun	Jul	Ago	Sep	Oct	Nov	Dic	TOTAL
Nº Ingresos	3	2	2	2	5	2	0	4	2	1	2	1	26
Nº Altas	1	3	2	3	3	0	4	3	0	2	2	0	23
Estancia Media	42,00	83,33	26,00	288,33	74,67	0,00	212,50	8,67	0,00	204,50	395,50	0,00	152,57
Nº Pacientes Atendidos	13	15	14	14	16	15	15	15	14	15	15	14	32
	20	22	21	21	23	22	22	22	21	22	22	21	39
Se suman 7 que vienen antes de Millenium													
Tipo de Alta													
	Ene	Feb	Mar	Abr	May	Jun	Jul	Ago	Sep	Oct	Nov	Dic	TOTAL
DOMICILIO	1	2	2	2	2		4	3		2	2		20
TRASLADO A OTRO HOSPITAL		1											1
TRASLADO A CENTRO HOSPITALARIO				1	1								2
Resultado total	1	3	2	3	3		4	3		2	2		23

HOSPITALIZACIÓN - UNIDAD DE DESINTOXICACIÓN HOSPITALARIA													
Año Atención	2017												
Area Sanitaria	4												
	Ene	Feb	Mar	Abr	May	Jun	Jul	Ago	Sep	Oct	Nov	Dic	TOTAL
Nº Ingresos	10	11	11	11	13	12	8	0	10	11	10	5	112
Nº Altas	5	11	11	12	13	12	12	0	6	10	11	9	112
Estancia Media	15,60	12,45	14,09	13,58	13,54	12,58	13,67	0,00	14,83	12,50	13,18	11,78	13,29
Pacientes atendidos	10	16	16	16	17	16	12	0	0	10	14	15	108
Tipo de Ingreso													
	Ene	Feb	Mar	Abr	May	Jun	Jul	Ago	Sep	Oct	Nov	Dic	TOTAL
Programado	9	11	11	11	13	12	8	0	10	11	10	5	111
Urgente	1	0	0	0	0	0	0	0	0	0	0	0	1
Resultado total	10	11	11	11	13	12	8	0	10	11	10	5	112
Tipo de Alta													
	Ene	Feb	Mar	Abr	May	Jun	Jul	Ago	Sep	Oct	Nov	Dic	TOTAL
DOMICILIO	5	11	10	12	13	11	11	0	6	8	11	7	105
ALTA VOLUNTARIA	0	0	1	0	0	1	1	0	0	0	0	1	4
TRASLADO A OTRO HOSPITAL	0	0	0	0	0	0	0	0	0	2	0	1	3
Resultado total	5	11	11	12	13	12	12	0	6	10	11	9	112



SERVICIO DE SALUD
DEL PRINCIPADO DE ASTURIAS

DIRECCIÓN DE ATENCIÓN Y EVALUACIÓN SANIATRÍA
Unidad de Coordinación del Programa Marco de Salud Mental

HOSPITALIZACIÓN - UNIDAD DE HOSPITALIZACIÓN PSIQUIÁTRICA ADULTOS													
Año Atención	2017												
Area Sanitaria	4												
	Ene	Feb	Mar	Abr	May	Jun	Jul	Ago	Sep	Oct	Nov	Dic	TOTAL
Nº Ingresos	46	34	38	29	38	45	41	55	46	39	50	40	501
Nº Altas	46	29	45	31	36	44	45	52	46	45	44	40	503
Estancia Media	19,02	22,00	16,89	21,84	22,86	20,82	18,80	15,29	14,98	20,11	17,39	15,35	18,50
Pacientes atendidos	71	58	67	49	56	62	61	73	67	60	63	60	420
Tipo de Ingreso	Ene	Feb	Mar	Abr	May	Jun	Jul	Ago	Sep	Oct	Nov	Dic	TOTAL
Sin asignar	46	34	38	29	38	45	41	55	46	39	50	40	501
Resultado total	46	34	38	29	38	45	41	55	46	39	50	40	501
Tipo de Alta	Ene	Feb	Mar	Abr	May	Jun	Jul	Ago	Sep	Oct	Nov	Dic	TOTAL
EXITUS	0	0	0	1	0	0	0	0	1	0	0	0	2
DOMICILIO	39	22	34	21	30	27	34	35	39	38	34	31	384
ALTA VOLUNTARIA	1	0	1	0	0	0	1	2	0	0	0	1	6
TRASLADO A OTRO HOSPITAL	1	0	0	0	0	0	1	3	1	0	1	0	7
FUGA	0	0	1	0	0	0	0	1	0	0	0	0	2
TRASLADO A CENTRO HOSPITALARI	5	7	9	9	6	17	9	11	5	7	9	8	102
Resultado total	46	29	45	31	36	44	45	52	46	45	44	40	503

HOSPITALIZACIÓN - UNIDAD DE HOSPITALIZACIÓN PSIQUIÁTRICA INFANTO-JUVENIL													
Año Atención	2017												
Area Sanitaria	4												
	Ene	Feb	Mar	Abr	May	Jun	Jul	Ago	Sep	Oct	Nov	Dic	TOTAL
Nº Ingresos	12	8	11	6	8	7	6	8	7	8	12	10	103
Nº Altas	11	10	9	5	11	9	5	8	6	8	11	11	104
Estancia Media	15,55	17,80	17,56	23,20	22,73	19,89	15,80	16,13	21,50	18,75	13,91	13,09	17,65
Pacientes atendidos	17	13	15	12	14	11	8	10	9	12	15	15	80
Tipo de Ingreso	Ene	Feb	Mar	Abr	May	Jun	Jul	Ago	Sep	Oct	Nov	Dic	TOTAL
Sin asignar	12	8	11	6	8	7	6	8	7	8	12	10	103
Resultado total	12	8	11	6	8	7	6	8	7	8	12	10	103
Tipo de Alta	Ene	Feb	Mar	Abr	May	Jun	Jul	Ago	Sep	Oct	Nov	Dic	TOTAL
DOMICILIO	11	10	9	5	10	9	5	8	4	5	10	9	95
ALTA VOLUNTARIA	0	0	0	0	0	0	0	0	0	0	0	1	1
FUGA	0	0	0	0	0	0	0	0	1	0	0	0	1
TRASLADO A CENTRO HOSPITALARI	0	0	0	0	1	0	0	0	1	3	1	1	7
Resultado total	11	10	9	5	11	9	5	8	6	8	11	11	104



SERVICIO DE SALUD
DEL PRINCIPADO DE ASTURIAS

DIRECCIÓN DE ATENCIÓN Y EVALUACIÓN SANIATRÍA
Unidad de Coordinación del Programa Marco de Salud Mental

HOSPITAL DE DÍA TRASTORNO CONDUCTA ALIMENTARIA

Año Atención	2017												
Area Sanitaria	5												
ATENCIÓN DE DÍA													
	Ene	Feb	Mar	Abr	May	Jun	Jul	Ago	Sep	Oct	Nov	Dic	TOTAL
Nº Ingresos	0	0	0	1	0	0	0	0	0	0	0	0	1
Nº Altas	0	1	0	0	11	0	0	0	2	0	1	0	15
Estancia Media	0,00	693,00	0,00	0,00	1466,64	0,00	0,00	0,00	739,00	0,00	3927,00	0,00	1482,07
Nº Pacientes Atendidos	43	44	43	44	44	33	32	32	32	30	30	29	44
Tipo de Alta													
	Ene	Feb	Mar	Abr	May	Jun	Jul	Ago	Sep	Oct	Nov	Dic	TOTAL
FIN DE ASISTENCIA					11				2		1		14
HOSPITALIZACIÓN		1											1
Resultado total		1			11				2		1		15

ESTRUCTURAS INTERMEDIAS - C.T. SOMIO

Año Atención	2017												
Area Sanitaria	5												
ATENCIÓN 24 HORAS													
	Ene	Feb	Mar	Abr	May	Jun	Jul	Ago	Sep	Oct	Nov	Dic	TOTAL
Nº Ingresos	1	0	0	1	0	0	0	0	0	1	0	1	4
Nº Altas	1	0	0	1	1	0	0	0	0	1	1	1	6
Estancia Media	652,00	0,00	0,00	193,00	2.085,00	0,00	0,00	0,00	0,00	175,00	3.386,00	45,00	1089,33
Pacientes	14	15	15	16	15	15	15	15	15	16	15	15	16
Tipo de Alta													
	Ene	Feb	Mar	Abr	May	Jun	Jul	Ago	Sep	Oct	Nov	Dic	TOTAL
FIN DE ASISTENCIA					1						1		2
HOSPITALIZACIÓN	1			1						1			4
Resultado total	1			1	1					1	1	1	6

HOSPITALIZACIÓN - UNIDAD DE DESINTOXICACIÓN HOSPITALARIA

Año Atención	2017												
Area Sanitaria	5												
	Ene	Feb	Mar	Abr	May	Jun	Jul	Ago	Sep	Oct	Nov	Dic	TOTAL
Nº Ingresos	7	6	10	9	10	8	2	8	9	8	7	3	87
Nº Altas	5	6	9	9	11	10	0	8	7	10	7	5	87
Estancia Media	9,80	10,67	7,33	11,33	7,82	7,40	0,00	8,63	7,43	7,70	9,43	10,20	8,68
Pacientes atendidos	7	8	12	12	13	10	2	10	11	12	9	5	85
Tipo de Ingreso													
	Ene	Feb	Mar	Abr	May	Jun	Jul	Ago	Sep	Oct	Nov	Dic	TOTAL
Programado	7	6	10	9	10	8	2	8	9	8	7	3	87
Resultado total	7	6	10	9	10	8	2	8	9	8	7	3	87
Tipo de Alta													
	Ene	Feb	Mar	Abr	May	Jun	Jul	Ago	Sep	Oct	Nov	Dic	TOTAL
DOMICILIO	4	5	7	8	10	9	0	7	4	8	4	5	71
ALTA VOLUNTARIA	0	0	2	0	1	0	0	1	2	2	1	0	9
TRASLADO A CENTRO HOSPITALARI	1	1	0	1	0	0	0	0	1	0	2	0	6
DESCONOCIDO	0	0	0	0	0	1	0	0	0	0	0	0	1
Resultado total	5	6	9	9	11	10	0	8	7	10	7	5	87



ESTRUCTURAS INTERMEDIAS - C.T.I. MONTEVIL

Año Atención		2017												TOTAL
Area Sanitaria		5												TOTAL
ATENCIÓN DE DÍA														
	Ene	Feb	Mar	Abr	May	Jun	Jul	Ago	Sep	Oct	Nov	Dic	TOTAL	
Nº Ingresos	4	9	3	4	3	3	3	4	5	0	3	0	41	
Nº Altas	3	2	1	3	3	2	33	3	7	2	1	3	63	
Estancia Media	800,00	127,50	698,00	417,00	561,33	2852,00	1564,00	739,67	526,71	1765,50	121,00	652,33	1192,37	
Nº Pacientes Atendidos	283	287	289	292	291	291	295	265	266	259	260	259	315	
Tipo de Alta														
	Ene	Feb	Mar	Abr	May	Jun	Jul	Ago	Sep	Oct	Nov	Dic	TOTAL	
FIN DE ASISTENCIA	3		1	1	3	2	31	1	1	2	1	2	48	
EXITUS							1	1					2	
ALTA VOLUNTARIA		2					1		1				4	
TRASLADO A OTRO HOS.									1				1	
HOSPITALIZACIÓN				2				1	4			1	8	
Resultado total	3	2	1	3	3	2	33	3	7	2	1	3	63	
ATENCIÓN 24 HORAS														
	Ene	Feb	Mar	Abr	May	Jun	Jul	Ago	Sep	Oct	Nov	Dic	TOTAL	
Nº Ingresos	0	1	0	0	0	1	0	2	0	0	2	2	8	
Nº Altas	1	0	0	0	0	1	0	0	0	0	2	2	6	
Estancia Media	336,00	0,00	0,00	0,00	0,00	3,00	0,00	0,00	0,00	0,00	39,50	24,00	77,67	
Nº Pacientes Atendidos	7	7	7	7	7	9	7	10	11	11	12	13	16	
Tipo de Alta														
	Ene	Feb	Mar	Abr	May	Jun	Jul	Ago	Sep	Oct	Nov	Dic	TOTAL	
FIN DE ASISTENCIA											2		2	
ALTA VOLUNTARIA						1							1	
TRASLADO A OTRO HOSPITAL												1	1	
HOSPITALIZACIÓN	1											1	2	
Resultado total	1					1					2	2	6	

HOSPITALIZACIÓN - UNIDAD DE HOSPITALIZACIÓN PSIQUIÁTRICA

Año Atención		2017												TOTAL
Area Sanitaria		5												TOTAL
	Ene	Feb	Mar	Abr	May	Jun	Jul	Ago	Sep	Oct	Nov	Dic	TOTAL	
Nº Ingresos	73	64	63	66	77	63	55	60	57	56	50	48	732	
Nº Altas	70	64	66	73	68	64	52	68	53	53	59	45	735	
Estancia Media	12,33	10,98	10,86	10,81	9,82	9,23	12,63	14,49	13,26	11,08	10,80	9,18	11,31	
Pacientes atendidos	90	86	86	84	88	86	74	79	70	73	69	63	570	
Tipo de Ingreso														
	Ene	Feb	Mar	Abr	May	Jun	Jul	Ago	Sep	Oct	Nov	Dic	TOTAL	
Urgente	73	64	63	66	77	63	55	60	57	56	50	48	732	
Resultado total	73	64	63	66	77	63	55	60	57	56	50	48	732	
Tipo de Alta														
	Ene	Feb	Mar	Abr	May	Jun	Jul	Ago	Sep	Oct	Nov	Dic	TOTAL	
EXITUS	0	0	0	0	1	0	0	0	0	0	0	0	1	
DOMICILIO	58	54	52	63	52	47	35	46	40	42	43	38	570	
ALTA VOLUNTARIA	0	0	0	0	2	1	0	4	1	1	1	2	12	
TRASLADO A OTRO HOSPITAL	1	3	6	2	4	7	7	2	3	1	4	2	42	
FUGA	0	1	1	0	0	0	0	1	0	0	0	0	3	
TRASLADO A CENTRO HOSPITALARI	11	6	7	8	9	8	10	15	8	7	10	2	101	
DESCONOCIDO	0	0	0	0	0	1	0	0	1	2	1	1	6	
Resultado total	70	64	66	73	68	64	52	68	53	53	59	45	735	



SERVICIO DE SALUD
DEL PRINCIPADO DE ASTURIAS

DIRECCIÓN DE ATENCIÓN Y EVALUACIÓN SANIATRÍA
Unidad de Coordinación del Programa Marco de Salud Mental

ESTRUCTURAS INTERMEDIAS

Año Atención		2017											
Area Sanitaria		6											
ATENCIÓN DE DÍA													
	Ene	Feb	Mar	Abr	May	Jun	Jul	Ago	Sep	Oct	Nov	Dic	TOTAL
Nº Ingresos	2	1	4	2	4	0	2	1	3	6	3	2	30
Nº Altas	2	0	1	1	1	1	0	1	1	3	1	0	12
Estancia Media	239,00	0,00	650,00	619,00	132,00	274,00	0,00	16,00	135,00	229,33	85,00	0,00	256,42
Nº Pacientes Atendidos	38	38	42	43	46	45	45	46	45	52	52	53	65
Tipo de Alta													
	Ene	Feb	Mar	Abr	May	Jun	Jul	Ago	Sep	Oct	Nov	Dic	TOTAL
FIN DE ASISTENCIA	2			1	1			1		2	1		8
ALTA VOLUNTARIA						1							1
HOSPITALIZACIÓN			1						1	1			3
Resultado total	2		1	1	1	1		1	1	3	1		12
ATENCIÓN 24 HORAS													
	Ene	Feb	Mar	Abr	May	Jun	Jul	Ago	Sep	Oct	Nov	Dic	TOTAL
Nº Ingresos	5	5	6	2	2	3	2	3	6	1	4	3	42
Nº Altas	3	6	6	5	2	1	4	2	3	2	6	4	44
Estancia Media	38,33	76,17	25,17	249,80	17,50	15,00	46,25	51,00	11,67	31,00	61,67	89,00	71,18
Nº Pacientes Atendidos	11	11	12	8	5	6	8	7	12	10	12	9	43
Tipo de Alta													
	Ene	Feb	Mar	Abr	May	Jun	Jul	Ago	Sep	Oct	Nov	Dic	TOTAL
FIN DE ASISTENCIA	3	6	6	4	2	1	4	2	3	2	5	4	42
ALTA VOLUNTARIA											1		1
HOSPITALIZACIÓN				1									1
Resultado total	3	6	6	5	2	1	4	2	3	2	6	4	44

ESTRUCTURAS INTERMEDIAS

Año Atención		2017											
Area Sanitaria		7											
ATENCIÓN DE DÍA													
	Ene	Feb	Mar	Abr	May	Jun	Jul	Ago	Sep	Oct	Nov	Dic	TOTAL
Nº Ingresos	0	1	5	0	1	2	1	0	4	1	1	1	17
Nº Altas	2	0	0	1	1	2	2	1	3	3	2	1	18
Estancia Media	1863,50	0,00	0,00	32,00	2184,00	168,00	41,50	418,00	22,00	399,67	483,00	1066,00	559,83
Nº Pacientes Atendidos	18	17	22	22	21	22	22	20	23	21	19	18	28
Tipo de Alta													
	Ene	Feb	Mar	Abr	May	Jun	Jul	Ago	Sep	Oct	Nov	Dic	TOTAL
FIN DE ASISTENCIA	2			1		1			1	2			8
HOSPITALIZACIÓN					1	1	2	1	2	1	2		10
Resultado total	2			1	1	2	2	1	3	3	2		18



UNIDAD DE HOSPITALIZACIÓN PSIQUIÁTRICA														
Año Atención	2017													
Area Sanitaria	7													
	Ene	Feb	Mar	Abr	May	Jun	Jul	Ago	Sep	Oct	Nov	Dic	TOTAL	
Nº Ingresos	24	26	31	22	30	29	36	25	27	24	32	23	329	
Nº Altas	25	27	30	22	31	30	34	26	26	24	31	29	335	
Estancia Media	12,24	13,93	8,77	13,55	14,48	9,90	9,68	12,73	11,31	11,67	11,29	11,52	11,66	
Pacientes atendidos	34	36	39	31	39	37	42	36	34	34	40	35	227	
Tipo de Ingreso														
	Ene	Feb	Mar	Abr	May	Jun	Jul	Ago	Sep	Oct	Nov	Dic	TOTAL	
Programado	0	1	0	0	0	0	0	0	1	3	0	0	5	
Urgente	24	25	31	22	30	29	36	25	26	21	32	23	324	
Resultado total	24	26	31	22	30	29	36	25	27	24	32	23	329	
Tipo de Alta														
	Ene	Feb	Mar	Abr	May	Jun	Jul	Ago	Sep	Oct	Nov	Dic	TOTAL	
DOMICILIO	22	24	25	20	22	27	28	23	22	20	26	26	285	
ALTA VOLUNTARIA	1	1	4	0	1	0	3	1	2	1	3	1	18	
TRASLADO A OTRO HOSPITAL	1	1	0	0	5	2	2	1	1	2	0	1	16	
TRASLADO A CENTRO HOSPITALARI	1	1	1	2	3	1	1	1	1	1	1	1	15	
DESCONOCIDO	0	0	0	0	0	0	0	0	0	0	1	0	1	
Resultado total	25	27	30	22	31	30	34	26	26	24	31	29	335	

ESTRUCTURAS INTERMEDIAS

Año Atención	2017													
Area Sanitaria	8													
ATENCIÓN DE DÍA														
	Ene	Feb	Mar	Abr	May	Jun	Jul	Ago	Sep	Oct	Nov	Dic	TOTAL	
Nº Ingresos	2	4	4	2	2	7	1	8	3	1	4	2	40	
Nº Altas	1	1	6	2	4	4	1	6	1	3	3	2	34	
Estancia Media	62,00	96,00	617,50	304,00	72,25	509,75	28,00	106,17	47,00	225,33	84,00	56,50	251,53	
Nº Pacientes Atendidos	36	39	42	38	38	41	37	44	41	41	42	41	69	
Tipo de Alta														
	Ene	Feb	Mar	Abr	May	Jun	Jul	Ago	Sep	Oct	Nov	Dic	TOTAL	
FIN DE ASISTENCIA		1	6	2	3	4		4	1	3	3	2	29	
ALTA VOLUNTARIA	1							1					2	
HOSPITALIZACIÓN					1		1	1					3	
Resultado total	1	1	6	2	4	4	1	6	1	3	3	2	34	
ATENCIÓN 24 HORAS														
	Ene	Feb	Mar	Abr	May	Jun	Jul	Ago	Sep	Oct	Nov	Dic	TOTAL	
Nº Ingresos	0	3	1	0	1	0	0	0	1	1	1	0	8	
Nº Altas	2	1	2	0	2	0	0	2	0	0	0	2	11	
Estancia Media	48,50	13,00	65,50	0,00	796,00	0,00	0,00	301,00	0,00	0,00	0,00	190,50	256,00	
Nº Pacientes Atendidos	9	10	10	8	9	7	7	7	6	7	8	8	16	
Tipo de Alta														
	Ene	Feb	Mar	Abr	May	Jun	Jul	Ago	Sep	Oct	Nov	Dic	TOTAL	
FIN DE ASISTENCIA	2	1	2		2			1				1	9	
TRASLADO A OTRO HOSPITAL								1				1	2	
Resultado total	2	1	2		2			2				2	11	



UNIDAD DE HOSPITALIZACIÓN PSIQUIÁTRICA													
Año Atención	2017												
Area Sanitaria	8												
	Ene	Feb	Mar	Abr	May	Jun	Jul	Ago	Sep	Oct	Nov	Dic	TOTAL
Nº Ingresos	23	29	25	19	19	27	20	21	23	27	20	18	271
Nº Altas	20	29	26	23	16	26	29	10	30	23	22	15	269
Estancia Media	12,60	10,59	10,23	10,91	9,69	9,00	13,66	5,90	10,07	11,09	10,64	8,80	10,57
Pacientes atendidos	30	38	33	27	24	32	27	22	33	32	25	23	214
Tipo de Ingreso													
	Ene	Feb	Mar	Abr	May	Jun	Jul	Ago	Sep	Oct	Nov	Dic	TOTAL
Programado	7	7	6	4	8	3	2	4	2	5	4	6	58
Urgente	16	22	19	15	11	24	18	17	21	22	16	12	213
Resultado total	23	29	25	19	19	27	20	21	23	27	20	18	271
Tipo de Alta													
	Ene	Feb	Mar	Abr	May	Jun	Jul	Ago	Sep	Oct	Nov	Dic	TOTAL
DOMICILIO	16	21	24	20	15	24	21	9	24	19	20	13	226
ALTA VOLUNTARIA	0	2	0	0	0	2	0	0	1	0	1	0	6
TRASLADO A OTRO HOSPITAL	3	3	0	3	1	0	3	1	2	1	1	1	19
TRASLADO A CENTRO HOSPITALARI	1	3	2	0	0	0	5	0	3	3	0	1	18
Resultado total	20	29	26	23	16	26	29	10	30	23	22	15	269



ANEXO.- ESTRUCTURA DE LAS ÁREAS

ÁREA I

Área I. Con cabecera en la localidad de Jarrío, del Concejo de Coaña.

Integran este área los Concejos de: Valdés, Navia, Coaña, Villayón, El Franco, Tapia de Casariego, Castropol, Vegadeo, San Tirso de Abres, Taramundi, Villanueva de Oscos, Santa Eulalia de Oscos, San Martín de Oscos, Grandas de Salime, Pesoz, Illano v Boal.

DISPOSITIVOS

- 1 CSM
- 1 CAI/ CTI.- 12 Camas
- CAI/Hospital de Día: 25 plazas ocupación completa.
- 1 Vivienda tutelada.- 4 Plazas Ocupación completa (4 mujeres)
- UHP en Hospital San Agustín . Avilés

VEHICULOS DE SALUD MENTAL

- Nissan Terrano
- Skoda Fabia

DISPENSACIÓN METADONA//METASEDIN

- Centro de Salud Mental .- Dispensación de Metadona y Metasedin
- Hospital de Jarrío (Sº Farmacia).- Dispensan miércoles y domingos Metadona y Metasedin.
- Farmacias. Dispensación (solo) Metadona: Vegadeo y Castropol

ÁREA II

Área II. Con cabecera de la localidad de Cangas del Narcea, del Concejo de Cangas del Narcea.

Integran el área los Concejos de: Cangas del Narcea, Allande, Tineo, Ibias y Degaña.

DISPOSITIVOS

- 1 CSM

Para el resto de dispositivos que no existen en el Área, su Área de referencia es la IV:

UHP en HUCA
Centro de Rehabilitación Psicosocial de San Lázaro
CTI Corredoria
UHTCA HUCA
Adicciones-Monte Naranco
CSMIJ-Oviedo
UH Adolescentes-HUCA
Alojamiento protegido-Oviedo
UTT-Oviedo

VEHICULOS DE SALUD MENTAL

- Nissan Terrano

DISPENSACIÓN METADONA//METASEDIN

- Centro de Salud Mental .- Dispensación de Metasedin
- Farmacias. Dispensación Metadona



AREA III

Área III. Con cabecera en la localidad de Avilés, del Concejo de Avilés.

Integran esta área los Concejos de: Cudillero, Muros de Nalón, Soto del Barco, Pravia, Castrillón, Illas, Avilés, Corvera de Asturias y Gozón. #

DISPOSITIVOS

- 2 CSM Adultos
- 1 C. S. M. Infante Juvenil
- Hospital de Día
- Comunidad Terapéutica.- 18 camas
- UHP Hospital San Agustín.- 16 camas
- ETAC
- UTT
- Unidad de Trastornos de Identidad de Género.
- 2 Pisos tutelados.- 4 plazas

VEHICULOS DE SALUD MENTAL

Área	Marca	Modelo
Área III Avilés	Renault	Clio Collection
	Renault	Clio Collection
	Chevrolet	Kalos

DISPENSACIÓN METADONA//METASEDIN

- UTT : Dispensación de Metadona y Metasedin
- Farmacias Dispensación Metadona:

AREA IV

Área IV. Con cabecera en la localidad de Oviedo, del Concejo de Oviedo.

Integran esta área los Concejos de: Salas, Belmonte de Miranda, Candamo, Yernes y Tameza, Grado, Las Regueras, Santo Adriano, Proaza, Quirós, Riosa, Morcín, Ribera de Arriba, Oviedo, Llanera, Noreña, Siero, Sariego, Bimenes, Nava, Cabranes, Teverga y Somiedo.

Población Total Área: 331.210 (Varones 156.792; Mujeres 174.418; de 0 a 15 años 40991; 0 a 17 años 45.802)

DISPOSITIVOS

- 5 CSM Adultos
- 1 C. S.M. Infantil (0 a 16 años)
- 1 U.S.M. Enlace
- 1UTCA.- 5 camas a cargo del AGC de Salud Mental ubicadas en el Sº de endocrinología y nefrología planta 5A del HUCA, los pacientes de menos de 14 años , ingresan en el Sº de pediatría a cargo del AGC de Salud Mental (no hay número establecido de camas)
- – Hospital de Día TCA
- UHP en HUCA.- 24 camas



- UHP Adolescentes HUCA (12 a 17 años).- 5 camas
- U. de Desintoxicación Hospitalaria- UDH- (Htal. Monte Naranco).- 6 camas
- UTT // Metabus
- Centro de Rehabilitación Psicosocial de San Lázaro:
 - Hospital de día
 - Comunidad Terapéutica.- 21 camas
- CTI La Corredoria.- 22 camas
 - ETAC
- U. Residencial La Arboleya - Meres.- 26 camas
- 3 Viviendas tuteladas.- 8 plazas

VEHICULOS DE SALUD MENTAL

Área	Marca	Modelo
Área IV Oviedo	Nissan	Micra
	Nissan	Micra
	Renault	Clio

DISPENSACIÓN METADONA//METASEDIN

- Centros de Salud Mental .- Dispensación de Metasedin
- UTT // Metabus*
- Farmacias Dispensación Metadona : 3 en Oviedo, 1 en Colloto y 1 en Grado

* Metabus - Unidad de Acercamiento de Oviedo

Días: Lunes, Martes, Jueves y Viernes

De 16:45 a 17:15 h. Ventanielles. Centro de Salud . C/ Río Nalón, 16.

De 17:30 a 18:00 h. C/ Alfredo Blanco. Al lado del Centro de Salud.

De 18:30 a 19:00 h. Llamaquique. C/ Coronel Aranda. Frente al Instituto Aramo.

De 19:15 a 19:45 h. Vallobín. C/ Manuel Fresno. Parada de autobús.

Postigo (Proyecto Hombre)

Lunes.- Entrega para M, Mx, J y V por adelantado

Jueves.-Entrega para S, D y L por adelantado

Miércoles:

De 16:00 a 19:45 h. C/ Río Cigüeña, próximo a Centro de Salud, Otero // Belmonte de Miranda



SERVICIO DE SALUD
DEL PRINCIPADO DE ASTURIAS

DIRECCIÓN DE ATENCIÓN Y EVALUACIÓN SANIATRÍA
Unidad de Coordinación del Programa Marco de Salud Mental

AREA V

Área V. Con cabecera en la localidad de Gijón, del Concejo de Gijón.

Integran esta área los Concejos de: Carreño, Gijón y Villaviciosa.

Población Total Área: 297.139 (Varones 140.709; Mujeres 156.430; de 0 a 15 años 35.588)

DISPOSITIVOS

- 4 CSM Adultos
- 1 C. S.M. Infantil
- Hospital de Día TCA
- 1 U.S.M. Enlace e Interconsulta
- Comunidad Terapéutica Somió.- 15 camas
- CTI Montevil.- 21 camas
- UTT // Metabus/ GOTA DE LECHE
- UHP Hospital de Jove.- 26 camas
- 3 Pisos tutelados de 1ª Fase.- 9 plazas
- 13 Pisos tutelados de 2ª Fase.-39 plazas

VEHICULOS DE SALUD MENTAL

Área	Marca	Modelo
Área V Gijón	Citroën	C-4
	Citroën	Saxo
	Citroën	C-4
	Citroën	C-4

DISPENSACIÓN METADONA//METASEDIN

- Centros de Salud Mental .- Dispensación de Metasedin
- UTT // Metabus* / Gota de Leche
- Farmacias Dispensación Metadona: 8 en Gijón, 1 en Candás y 1 en Villaviciosa

* Metabus - Unidad de Acercamiento de Gijón:

De 9:15 a 9:45 h. Pumarín. C/ Orán. Junto al Centro de Salud. Lunes a Viernes

De 10:00 a 10:30 h. Contrueces. C/ Río Nalón 39 – 41. Lunes a Viernes

De 10:45 a 11:15 h. La Calzada. C/ Manuel R. Álvarez.

Parque El Lauredal. Lunes a Viernes

De 12:15 a 12:45 h La Calzada. Apeadero de RENFE. Lunes a Viernes

De 13:00 a 13:30 h Portuarios, Junto al estanco Lunes

De 13:00 a 13:30 h. Jardines de la Reina. Martes.

De 13:45 a 14:15 h. Avda, Schulz, C/ Valencia. Martes

De 13:15 a 13:45 h. Rocés. Iglesia Vieja. Miércoles

De 13:15 a 13:45 h. Candás. Junto a la Cruz Roja. Jueves

De 13:15 a 13:45 h. La Camocha. Plaza del Mercado. Viernes



SERVICIO DE SALUD
DEL PRINCIPADO DE ASTURIAS

DIRECCIÓN DE ATENCIÓN Y EVALUACIÓN SANIATRÍA
Unidad de Coordinación del Programa Marco de Salud Mental

AREA VI

Área VI. Con cabecera en la localidad de Arriondas, del Concejo de Parres.

Integran esta área los Concejos de: Piloña, Colunga, Caravia, Parres, Ribadesella, Ponga, Amieva, Cangas de Onís, Cabrales, Llanes, Peñamellera Alta, Peñamellera Baja, Ribadedeva y Onís.

Población Total Área: 48.107 (Varones 23654; Mujeres 24453; de 0 a 15 años 5124)

#

DISPOSITIVOS

- 1 CSM
- U. Infanto-Juvenil
- Comunidad Terapéutica.- 16 camas
- Hospital de Día

UHP de referencia en el Hospital Valle del Nalón

VEHICULOS DE SALUD MENTAL

Area	Marca	Modelo
Area VI Arriondas	Skoda	Fabia

DISPENSACIÓN METADONA//METASEDIN

- Centro de Salud Mental .- Dispensación de Metasedin
- Farmacias. Dispensación Metadona: 1 en Llanes y 1 en Ribadesella

AREA VII

Área VII. Con cabecera en la localidad de Mieres, del Concejo de Mieres del Camino.

Integran este área los Concejos de: Mieres del Camino, Aller y Lena.

Población Total Área: 62.902 (Varones 30.245; Mujeres 32.657; de 0 a 15 años 5.846)

DISPOSITIVOS

- 1 CSM Adultos
- 1 Unidad de S.M. Infantil
- Hospital de Día
- UTT
- UHP H. Álvarez Buylla.- 12 Camas
- 1 Piso tutelado.- 2 Plazas

VEHICULOS DE SALUD MENTAL

Area	Marca	Modelo
Area VII Mieres	Nissan	Micra



SERVICIO DE SALUD
DEL PRINCIPADO DE ASTURIAS

DIRECCIÓN DE ATENCIÓN Y EVALUACIÓN SANIATRÍA
Unidad de Coordinación del Programa Marco de Salud Mental

DISPENSACIÓN METADONA//METASEDIN

- Centros de Salud Mental .- Dispensación de Metasedin
- UTT
- Farmacias .- 1 en Mieres y 1 en Aller.

AREA VIII

Área VIII. Con cabecera en la localidad de Riaño, del Concejo de Langreo.
Integran esta área los Concejos de: Langreo, San Martín del Rey Aurelio, Laviana, Sobrescobio y Caso.
Población Total Área: 74.034 (Varones 35.612; Mujeres 38422; de 0 a 15 años 7.823)

DISPOSITIVOS

- 1 CSM
- Hospital de Día
- UTT // Metabus
- UHP en Valle del Nalón.- 12 camas
- U. Rehabilitación Psicosocial Adaro.- 8 camas

VEHICULOS DE SALUD MENTAL

Área	Marca	Modelo
Área VIII Langreo	Nissan	Micra

DISPENSACIÓN METADONA//METASEDIN

- Centro de Salud Mental .- Dispensación de Metasedin
- UTT // Metabus*

* Metabus - Unidad de Acercamiento del Nalón

De 8:30 a 9:15 h. El Puente. La Felguera. Lunes a Viernes
De 9:30 a 10:15 h. Inmediaciones al Hospital Adaro. Sama. Lunes a Viernes
De 11:30 a 12:15 h. Próximo al Pozo Entrego. El Entrego. Lunes a Viernes
De 12:30 a 13:15 h. Próximo al Pozo Villar. Sotrondio. Lunes a Viernes
De 13:30 a 14:00 h. Laviana. Al lado de la Residencia Geriátrica. Lunes a Viernes
De 14:20 a 15:00 h. Riaño. Hospital Villa.